

ApeosWide 6050 / 3030



現場ニーズに的確に応える、 大判図面出力のセンターマシン

高精度で高速、多彩な後処理、エンジニアリング分野における
情報の入出力管理を支える、
あなたの業務を効率化するA0モノクロ広幅複合機。



MFモデル

Print Copy Scan*

*ApeosWide 3030は、カラースキャン時にオプションのカラースキャンメモリーキットが必要です。



EPモデル

Print

ApeosWide 6050

プリント速度(A1ヨコ)	給紙タイプ	本体電源	フォルダーオプション
9.7枚/分	MF 4ロール 2ロール 2トレイ	100V 20A 1電源	標準フォルダー シンプルフォルダー
	EP 4ロール		

ApeosWide 3030

プリント速度(A1ヨコ)	給紙タイプ	本体電源	フォルダーオプション
7.0枚/分	MF 2ロール 2ロール 2トレイ	100V 15A 1電源	シンプルフォルダー
	EP 2ロール		

ApeosWide™ 6050 / 3030

エンジニアリング業務を支える

- 配布先・配布リストに応じて倍率指定
- 複数図面データも一括出力
- 図面配布・管理工程を簡素化
- 最適な画質で簡単出力

無駄のない操作

- 高画質スキャンで電子化を促進
- セキュリティーを追求しながら使いやすさにも配慮

セキュリティー

- セキュアに出力
- 認証機能も充実

速くて使いやすい

- 簡単操作・出力業務がスムーズ

便利なオプション

- 後処理の自動化が可能
- その他のオプション

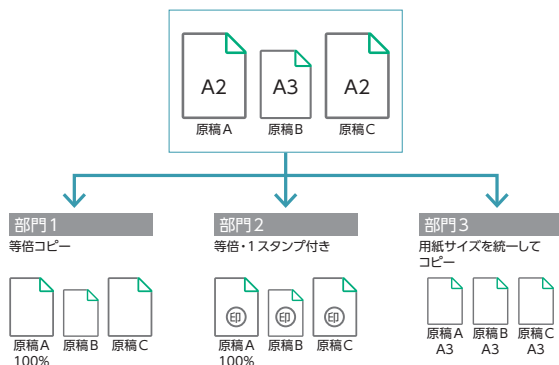
エンジニアリング業務を支える

配布先・配布リストに応じて倍率指定

マルチジョブソート

配布先ごとに、枚数だけでなくコピー設定を変更して出力できます。

- ※ 最大配布先数 20 件、99 部まで可能。
- ※ ApeosWide 6050 の場合、ApeosWide 3030 は非対応。



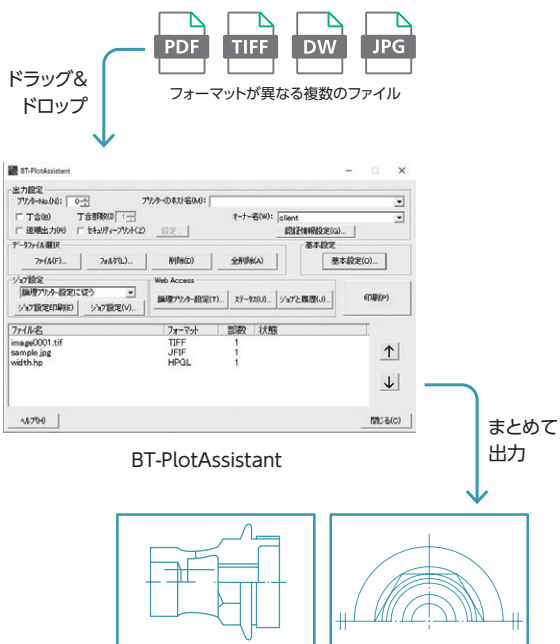
複数図面データも一括出力

大量データも簡単出力

BT-PlotAssistant*を活用すれば、フォーマットが異なる複数のファイルもドラッグ&ドロップでまとめて出力できます。各ファイルの送信状況をBT-PlotAssistant上で確認、複雑な設定も名前をつけて保存が可能です。繰り返し同じ印刷を行う際に便利です。

* 別売ソフトウェア。

BT-PlotAssistantの機能



図面配布・管理工程を簡素化

Wide Format Stamp Tools

出力用紙に印字する電子スタンプです。PCで作成したスタンプパターンを99種類登録できます。図面配布時にスタンプを押す作業を省くことができます。

※ オプションのスタンプキットが必要です。



※ 上記スタンプはイメージです。実際のスタンプは実機でご確認ください。

最適な画質で簡単出力

細線も小さな文字も忠実に再現 (1200dpiの高解像度)

1チップ化した駆動ICを有するLEDプリントヘッドを搭載。図面に用いられることが多い細線や小さな文字も、つぶれることなく忠実に再現します。

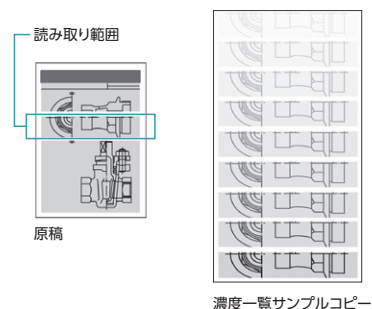
図面出力に適したEA-Eco LGKTナー

光沢を抑えたEA-Eco LGKTナーを採用。図面に適した、目にやさしい落ち着いたモノクロプリントを可能にします。

サンプルコピー

仕上がり状態を確認してからコピーできます。

※ ApeosWide 3030 MFモデルはオプションのカラースキャンモジュールキットが必要。



長尺コピー

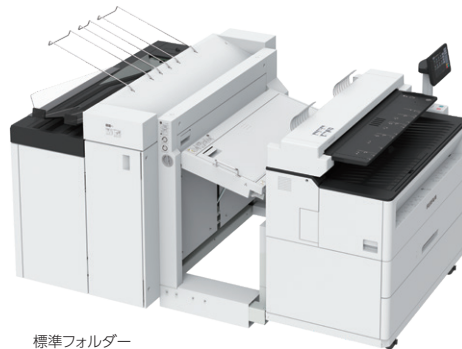
最大15m*までの道路、線路などの長尺原稿も一度にコピーできます。貼り合わせ作業は不要です。

* 普通紙。

他部門・関連会社への図面配布も容易に

■ ファン折り/クロス折り/耳折りなどの多彩な紙折り機能

長尺の用紙は最大30回もしくは6mまでジャバラ折りできる「シンプルフォルダー」や、ファイリングや配布のためにA4サイズに折り畳む「標準フォルダー」を用意しました。



標準フォルダー
+ApeosWide 6050



シンプルフォルダー
+ApeosWide 3030

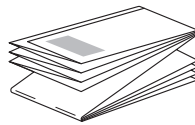


Before
手作業だと……
大量の図面を折るのに
時間がかかる

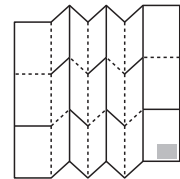
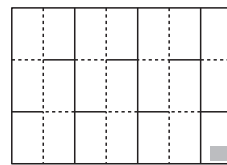
A4サイズに仕上げる 標準フォルダー

■ ファイリング用A4サイズへの紙折りを自動化

折り幅が210/297mmに仕上がるように紙折りされます。ファイリング用の綴じ代もつけることが可能です。



A0サイズの紙折り例



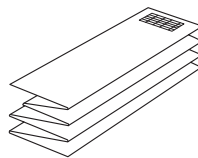
After
フォルダーがあれば……
折り作業を自動化することで
作業時間を短縮

A4幅に折る 標準フォルダー

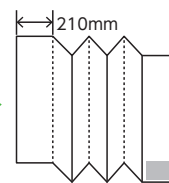
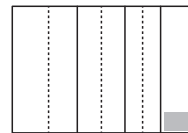
■ 手間のかかるジャバラ折りを自動化

折り幅が210/297mmまたは170mm*に仕上がるよう紙折りされます。

* シンプルフォルダーのみ



A0サイズの紙折り例



シンプルフォルダー専用オプション

- フラット用紙トレイ
紙折りしない用紙をストックします。
- 用紙キャッチボックス
紙折りされた用紙をストックします。

フォルダー(オプション)主な仕様

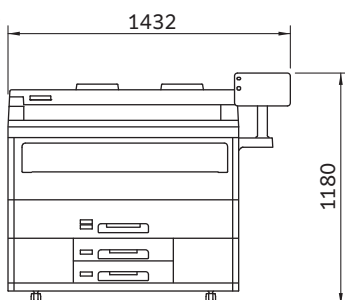
項目	標準フォルダー	シンプルフォルダー
用紙サイズ	A0, A1, A2, A3	
用紙坪量	64~81.4g/m2	
電源/最大消費電力	AC100V ± 10%、5.5A、50/60Hz共用、500W	AC100V ± 10%、2A、50/60Hz共用、150W
大きさ*	幅1555×奥行1380×高さ1150mm	幅1250×奥行455×高さ820mm
質量*	550kg	137kg

* 接続キットを含みます。

寸法図 (単位: mm)

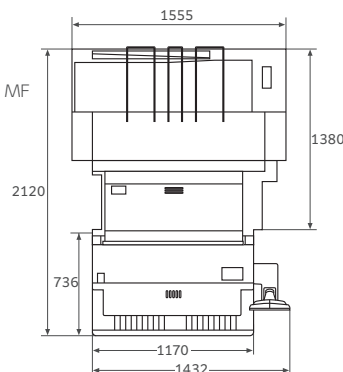
正面図

ApeosWide 6050 MF
ApeosWide 3030 MF



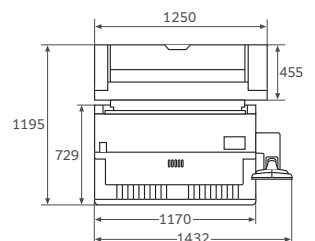
上面図

ApeosWide 6050 MF
+標準フォルダー



上面図

ApeosWide 3030 MF
+シンプルフォルダー



無駄のない操作

高画質スキャンで電子化を促進

■ A0 600dpiスキャン

A0サイズで600dpiのフルカラースキャンが可能。カラーペンで加筆した図面もわかりやすく共有できます。また、スキャンイメージを手元で確認できる「送信前プレビュー表示」により読み取りミスを抑止できます。

※ ApeosWide 3030 MFモデルはカラースキャン時にオプションのカラースキャンメモリーキットが必要です。



プレビュー表示

拡大すると、図面情報が表示されます

■ スキャン to PC

スキャンした図面はネットワーク上のPC (SMB共有フォルダー) に直接保存できます。

■ コンカレント動作(同時並行)

原稿をスキャン中でもプリントが可能です。スキャン機能の終了を待つ必要がなく、オペレーションの効率化につながります。

※ PC保存、ボックス保存時。

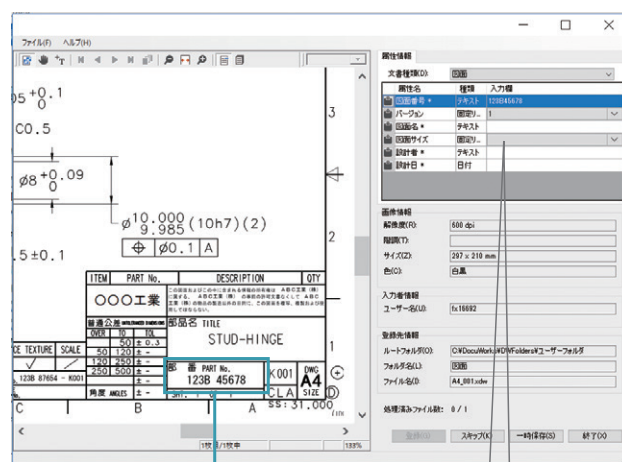
セキュリティを追求しながら使いやすさにも配慮

■ スキャナー(マルチ送信)

一度のスキャン操作で、ネットワーク上のPCへのファイル保存とプリントが同時に行えます。また、同じネットワーク上にある他の複合機やプリンターを出力先として選択可能。大きいサイズは広幅複合機で、小さいサイズはオフィス用複合機で、と用途に応じて振り分けて出力できます。

■ DocuWorks文書情報エントリー

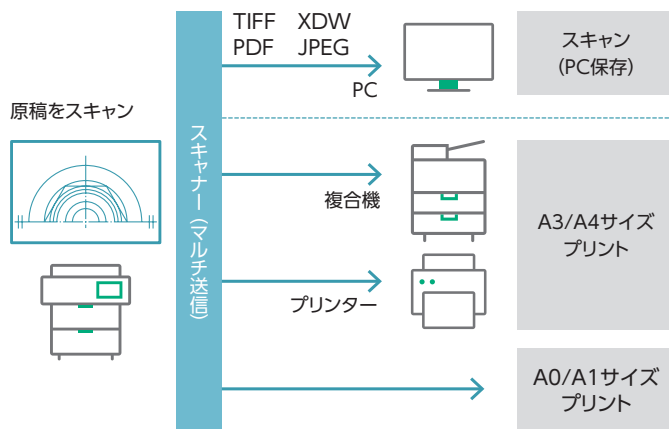
スキャンした図面の名称、日付、図番など、マウスで指定した部分のOCRの処理結果を属性値に反映することができます。属性付与や用途別の分類保管時に入力の手間を削減し、図面の管理活用を支援します。



OCRしたい箇所をマウスで範囲指定

OCR結果を確認

属性名	種類	入力値
図番番号 *	テキスト	123B45678
バージョン *	固定リ...	1
図面名 *	テキスト	
図面サイズ *	固定リ...	
設計者 *	テキスト	
設計日 *	日付	



セキュリティー

セキュアに出力

■ プライベートプリント

プリントジョブを本体へ蓄積し、ユーザー認証後に出力します。自分のジョブを選択して出力できるので、文書の取り間違いや放置プリントを抑止できます。また、ミスプリントは出力せずに削除することも可能です。

※ 認証モードの運用が必要です。



■ パスワードセキュリティー

スキャン時、DocuWorks文書やPDFを直接PCへ転送する際に、パスワードセキュリティーの設定が可能です。特定の人以外の閲覧や印刷を禁止するなどの利用制限がかけられます。

■ TLS*1.3に対応

ネットワーク通信の暗号化強化とスピードの向上が図られたTLS1.3に対応しています。

* Transport Layer Security

■ 暗号化への対応

データを保存する記憶媒体にはSSDを採用しています。データ暗号化を設定することで、暗号化方式AES256に対応しているので、文書データの漏えいリスクはありません。

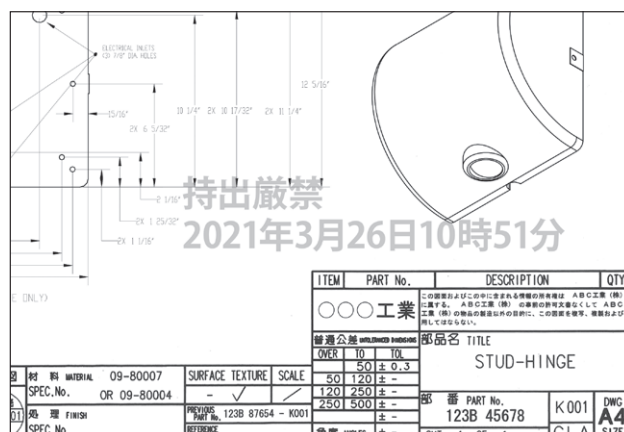
認証機能も充実

■ 認証

認証機能の運用で、機器の使用を許されていないユーザーの操作や不正なアクセスを抑止できます。認証管理は、ApeosWide本体や、外部のサーバーに登録されたユーザー情報を使って行えます。

■ 複製管理

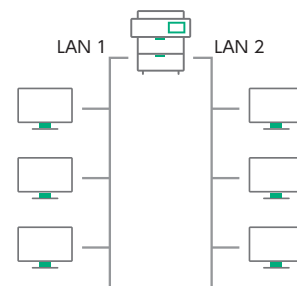
機密文書などの複写を抑止するために、コピー/プリント全体の背景に、文字列を印字できます。



■ 独立した2系統のネットワーク環境に対応

セカンダリーイーサネット

Ethernet 2系統を標準装備。完全に独立した2つのネットワーク環境においてプリント出力が可能です。社内LAN用とインターネット/WAN経由など異なるネットワーク環境で利用できます。



■ カードによるスムーズな認証

ICカードリーダー*を使えば、ICカードをかざすだけで認証を行えます。

* 別売。

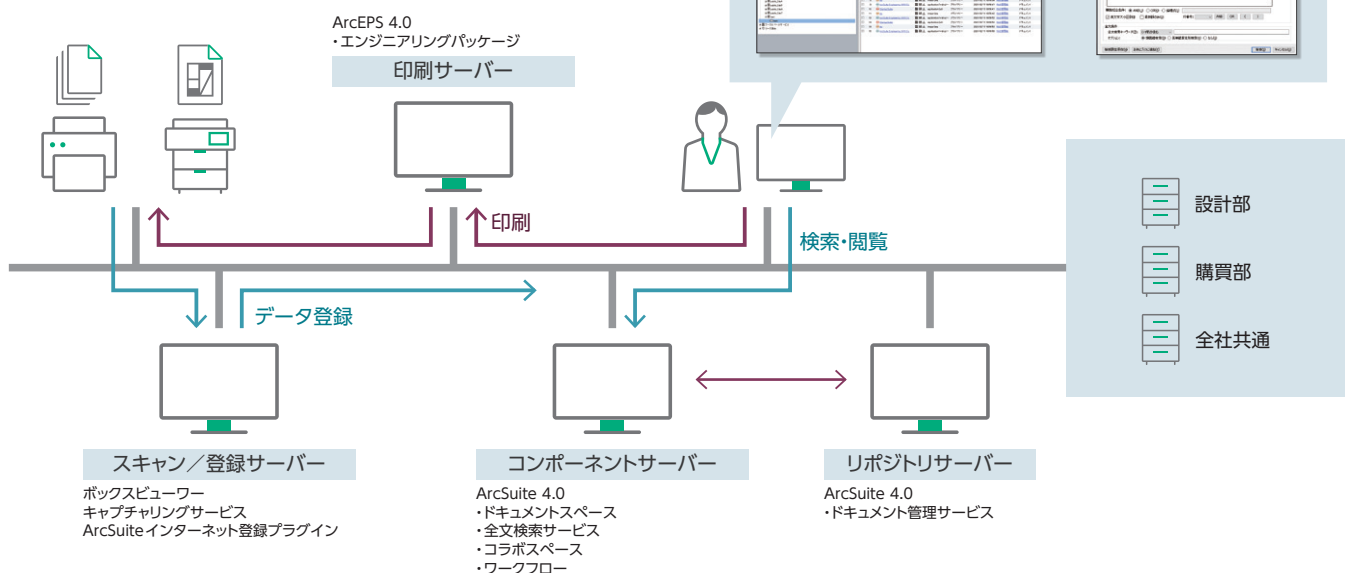
ソフトウェアとの連携で生産性が向上

「ドキュメント」を一元管理

■ ArcSuite 4.0

ArcSuite 4.0は、図面情報と付帯文書（部品表、設計仕様書など）を一括して管理できる統合技術情報管理システムです。さらに、点
在するメンバーがネットワーク上で共同作業できるコラボレーション機
能やワークフロー機能などを用意し、日頃の業務で蓄積された情報
を有効活用できる環境を構築できます。

※ 別売ソフトウェア。

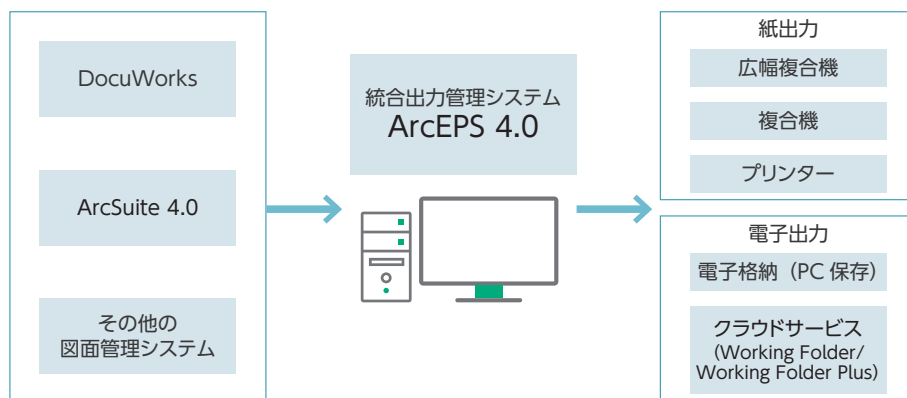


図面や技術資料の出図や配付業務をスムーズに

■ ArcEPS 4.0 統合出力管理システム

ArcEPS 4.0は、図面や技術資料など、さまざまなフォーマットが混在する文書を一元的に受け付け、部数、サイズ、各種の加工など、配付先ごとに設定を変えて一括出力・配信できる統合出力管理システムです。ArcSuite 4.0をはじめ、さまざまなシステムと連携し、効率的な出図・配付を実現。リードタイムの短縮やコストの低減、セキュリティの強化に貢献します。

※ 別売ソフトウェア。



※ 上記ソフトウェアとの連携に関する詳細情報は当社公式サイトをご覧ください。

速くて使いやすい

簡単操作・出力業務がスムーズ

優れた連続出力スピード

図面出力が重なる場合もスムーズに対応できます。

ApeosWide 6050	A0	A1ヨコ
	5.0枚/分	9.7枚/分
ApeosWide 3030	A0	A1ヨコ
	3.2枚/分	7.0枚/分

EP-BB lightで機械管理業務を自動化

お客様先の広幅複合機と当社EPセンターを暗号化されたインターネット回線で結び、機器導入後のお客様の機器管理業務を軽減させる無償提供サービスです。

メーターカウントの自動検針

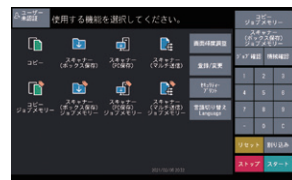
毎月、設定した日時および1日1回、メーターのカウントを機械が自動的に当社に通知します。

大きくて見やすい操作パネル

視認性に優れた10.1型カラー操作パネルを採用。大きなボタン、シンプルなグラフィック、カラー表示でわかりやすく、操作が容易です。

また、不特定多数が触れる操作パネルに抗菌フィルムを採用しています。

- 操作パネルに、抗菌シートを採用
- 指すべりや指紋による汚れも防止



余分な作業スペースを取らない

A1サイズ以下の用紙を出力する場合は、本体上面の排紙トレイに収容できます。



便利なオプション

後処理の自動化が可能

	前方用紙キャッチトレイ	標準フォルダー	シンプルフォルダー	後方用紙収容トレイ (サイズMIX対応)
排紙サイズ	○	○	○	○
排紙トレイ容量	A0縦:10枚 A1縦:10枚 (同一サイズ)	上部排出トレイ A0縦:20枚 ベルトスタッカー A0縦:60枚	用紙キャッチトレイ A0縦:3枚	A4横~ A0縦:200枚 (ミックスサイズ可)
紙折り機構	-	○ (A4サイズ仕上げ可)	○	-
商品概要	本体前方に排出された用紙を収容するトレイ。	A4サイズへの紙折りを自動化。(ファイリング対応)	手間のかかるジャバラ折りを自動化。	本体後方に排出された用紙を平らな状態で収容するトレイ。

その他のオプション

アテンションライト

アテンションライトを利用すれば、用紙排出時や用紙切れ・紙づまりなど、ライトと音でお知らせします。



後方原稿キャッチトレイ

本体後方に排出された原稿を収容するトレイです。

Scan Counter KIT*

リセットができる原稿枚数カウンターです。

* ApeosWide 6050用オプション。

カラーキャンメモリーキット

ApeosWide 3030 MFの白黒スキャナーをカラースキャナーにアップグレードします。

PS/PDFキット

PDF/PostScript® フォーマットデータを出力するためのキットです。

スタンプキット

出力用紙に印字する電子スタンプです。

ApeosWide 6050 / 3030 主な仕様

基本機能

	ApeosWide 6050	ApeosWide 3030
形式	コンソールタイプ ¹⁾	
メモリー容量	4GB(最大4GB)	
ストレージ容量 ²⁾	128GB以上	
書き込み解像度	1200×1200dpi	
連続プリント速度 ³⁾	A0	タテ:5.0枚/分
	A1	ヨコ:9.7枚/分、タテ:7.0枚/分
	A2	ヨコ:13枚/分、タテ:9.7枚/分
	A3	ヨコ:17枚/分、タテ:13枚/分
	A4 ⁴⁾	ヨコ:23枚/分、タテ:17枚/分
給紙方式/給紙容量	【4ロールモデル(EP/MF)】 ロール給紙2段×2本、手差し給紙(1枚送り) 【2ロール2トレイモデル(MF)】 ロール給紙1段×2本、手差し給紙(1枚送り)	【2ロールモデル(EP/MF)】 ロール給紙1段×2本、手差し給紙(1枚送り) 【2ロール2トレイモデル(MF)】 ロール給紙1段×2本、手差し給紙(1枚送り)
	【ロール紙】 A0、A1、A2、A3、JIS B1、JIS B2、JIS B3、ISO B1、ISO B2、ISO B3、特A0(880mm/860mm)、特A1(625mm/620mm)、特A2(440mm/435mm)、特A3(310mm)、36°、34°、30°、24°、22°、18°、17°、15°、12°、11° 幅:279.4~914.4mm 外径:175mm以下	【カット紙】A3、A4、JIS B4、ISO B4、11×17°、8.5×11°、9×12°
用紙サイズ	ロール給紙	【カット紙】 A0、A1、A2、A3、A4、JIS B1、JIS B2、JIS B3、ISO B1、ISO B2、ISO B3、ISO B4、特A0(880mm/860mm)、特A1(625mm/620mm)、特A2(440mm/435mm)、36°、34°、30°、24°、22°、18°、17°、15°、12°、11°、9°、8.5° 幅:210~914.4mm 長さ:210~2000mm
	トレイ	【カット紙】 A0、A1、A2、A3、A4、JIS B1、JIS B2、JIS B3、ISO B1、ISO B2、ISO B3、ISO B4、特A0(880mm/860mm)、特A1(625mm/620mm)、特A2(440mm/435mm)、36°、34°、30°、24°、22°、18°、17°、15°、12°、11°、9°、8.5° 幅:210~914.4mm 長さ:210~2000mm
ロール紙のカット方法	定寸カット、シンクロカット、任意長カット	
用紙種類 ⁵⁾ / 用紙坪量	ロール給紙:普通紙64~81.4g/m ² 、トレーシングペーパー 55~85g/m ² 、フィルム75µm トレイ:普通紙64~81.4g/m ² 手差し:普通紙64~78g/m ² 、トレーシングペーパー 55~85g/m ² 、フィルム75µm	
画像欠け幅	ロール/カット紙:先端5mm、後端5mm、左/右3mm (ロール外径(残量)100mm以上) ⁶⁾	
ウォームアップタイム	180秒以下(室温22℃)	
電源	AC100V±10%、20A、50/60Hz共用	
最大消費電力 ⁷⁾	2.0kW	
大きさ	EPモデル: 幅1170×奥行736×高さ1116mm MFモデル: 幅1432×奥行736×高さ1180mm	EPモデル: 幅1170×奥行729×高さ1116mm MFモデル: 幅1432×奥行729×高さ1180mm
	4ロールモデル(EP):237kg 4ロールモデル(MF):277kg 2ロール2トレイモデル(MF):255kg	2ロールモデル(EP):197kg 2ロールモデル(MF):227kg 2ロール2トレイモデル(MF):242kg

*1:スキャナー、プリンター一体型。 *2:表記されたストレージ容量の全てをお客様が利用できるわけではありません。 *3:画質調整のため速度が低下することがあります。用紙種類によっては生産性が落ちることがあります。 *4:トレイ(3)上段から給紙の場合。 *5:当社推奨紙の使用をお勧めします。使用条件によっては、正しく印刷されない場合があります。 *6:ロール外径(残量)100mm未満の時、画像欠けは先端後端ともに8mm。 *7:スリープ時はApeosWide 6050が4.7W、ApeosWide 3030が4.8W。 *8:トナー、用紙は除く。

コピー機能

	ApeosWide 6050 MF	ApeosWide 3030 MF
原稿台方式	原稿移動式	
原稿サイズ	最大幅:914.4mm、最小幅:176mm 最大長:15000mm、最小長:210mm	最大幅:914.4mm、最小幅:182mm 最大長:15000mm、最小長:210mm
原稿の厚さ	前方排出時:0.05~0.2mm 後方排出時:0.05~12.7mm ¹⁾	前方排出時:0.05~0.2mm 後方排出時:0.05~1.0mm ²⁾
原稿種類	文字/線画、文字/写真、印刷写真、印刷紙写真、青焼き、透過、濃淡むら原稿	
読み取り解像度	600×600dpi	
複写サイズ	幅:210~914.4mm 長さ:210~15000mm(普通紙) 幅:210~914.4mm 長さ:210~2500mm(トレーシングペーパー/フィルム)	
連続複写枚数 ³⁾	99枚	
ファーストコピータイム	23.0秒(A0サイズ、上段ロール1使用、前方排出時) 22.0秒(A0サイズ、上段ロール1使用、後方排出時)	25.0秒(A0サイズ、上段ロール1使用、前方排出時) 24.0秒(A0サイズ、上段ロール1使用、後方排出時)
等倍	1:1±0.4%	
複写倍率	固定倍率 25%、35.3%、50%、70.7%、100%、141.4%、200%、283%、400% 任意倍率 25~400%(0.1%きざみ)	

*1:厚さが0.2mmを超え、12.7mmまでの平面な堅い原稿(スチレンボード、厚紙)を読み込むことができます。ただし、原稿を手で支える必要があります。また、原稿を正確に読み込むことができません。 *2:厚さが0.2mmを超え、1.0mmまでの平面な堅い原稿(スチレンボード、厚紙)を読み込むことができます。ただし、原稿を手で支える必要があります。また、原稿を正確に読み込むことができません。 *3:画質安定化処理のため、機能の動作を一時的に中断することがあります。

プリント機能

項目	内容	
プリントサイズ	コピー機能の複写サイズに準ずる	
連続プリント枚数 ¹⁾	99枚	
ファーストプリントタイム	22秒(A0、1.28MBデータ、上段ロール1使用、前方排出時) 21秒(A0、1.28MBデータ、上段ロール1使用、後方排出時)	
倍率精度	100±0.4%(室温22℃、湿度55%) ²⁾	
ページ記述言語	標準	—
	オプション	Adobe® PostScript® 3™
対応プロトコル	TCP/IP(IPv4/IPv6、LPR、FTP)	
対応OS ³⁾	標準	Windows 11(64ビット)、Windows 10(32ビット)、Windows 10(64ビット)、Windows 8.1(32ビット)、Windows 8.1(64ビット)、Windows Server 2022(64ビット)、Windows Server 2019(64ビット)、Windows Server 2016(64ビット)、Windows Server 2012 R2(64ビット)、Windows Server 2012(64ビット)
	オプション(Adobe® PostScript® 3™)	macOS 13 / 12 / 11 / 10.15 / 10.14 / 10.13
データフォーマット	標準	HP-GL、HP-GL/2、HP-RTL(HP Designjet 1050C準拠)、TIFF、JFIF(JPEG)、CAL5
	オプション	Adobe®PostScript® 3™、PDF
インターフェイス	Ethernet 1000BASE-T/100BASE-TX/10BASE-T 2系統	

*1:長尺もしくは厚手用紙での連続プリントの場合は画質安定化処理のため機能の動作を一時的に中断することがあります。 *2:A0を超える場合は除く。 *3:最新の対応OSについては当社公式サイトをご覧ください。

スキャン機能

	ApeosWide 6050 MF	ApeosWide 3030 MF
形式	標準 オプション ¹⁾	カラーレスキャナー カラーレスキャナー
読み取りサイズ ²⁾	幅:176~914.4mm、長さ:210~15000mm (カラーレスキャナーの場合は長さ7500mmまで)	幅:182~914.4mm、長さ:210~15000mm (カラーレスキャナーの場合は長さ7500mmまで)
読み取り解像度	600×600dpi、400×400dpi、300×300dpi、200×200dpi、150×150dpi	
読み取り階調 ³⁾	フルカラー、グレースケール(256階調)、白黒擬似階調(2値)、白黒(2値)、赤黒(2値)、赤黒擬似階調(2値)	フルカラー ⁴⁾ 、グレースケール(256階調) ⁴⁾ 、白黒擬似階調(2値)、白黒(2値)
読み取りモード	文字/線画、文字/写真、印刷写真、印刷紙写真、青焼き、透過、濃淡むら原稿	
原稿読み取り速度 ⁵⁾	モノクロ/グレースケール 高速:152.4mm/秒 中速:76.2mm/秒 低速:25.4mm/秒	超高速:203.2mm/秒(解像度300dpi以下) 高速:101.6mm/秒 低速:50.8mm/秒
	フルカラー 高速:152.4mm/秒(解像度300dpi以下) 低速:50.8mm/秒 超低速:25.4mm/秒	中速:67.6mm/秒(解像度300dpi以下) 超低速:33.8mm/秒
インターフェイス	Ethernet 1000BASE-T/100BASE-TX/10BASE-T	
対応プロトコル	TCP/IP(WebDAV、HTTP)	
出力フォーマット	モノクロ(2値):TIFF、PDF ⁶⁾ 、DocuWorks文書 ⁶⁾ グレースケール:TIFF、JPEG、PDF ⁶⁾ 、DocuWorks文書 ⁶⁾ フルカラー:TIFF、JPEG、PDF ⁶⁾ 、DocuWorks文書 ⁶⁾ 赤黒:TIFF、PDF ⁶⁾	モノクロ(2値):TIFF、PDF ⁶⁾ 、DocuWorks文書 ⁶⁾ グレースケール:TIFF、JPEG、PDF ⁶⁾ 、DocuWorks文書 ⁶⁾ フルカラー:TIFF、JPEG、PDF ⁶⁾ 、DocuWorks文書 ⁶⁾
ボックス保存 ⁷⁾	ドライバ	
ドライバ対応OS ⁴⁾	Windows 11(64ビット)、Windows 10(32/64ビット)、Windows 8.1(32/64ビット)、Windows Server 2022(64ビット)、Windows Server 2019(64ビット)、Windows Server 2016(64ビット)、Windows Server 2012 R2(64ビット)、Windows Server 2012(64ビット)	
対応プロトコル	TCP/IP(SMB)	
対応OS ⁴⁾	プリント機能の対応OSに準ずる	
PC保存 ¹⁾	モノクロ(2値):TIFF、PDF、DocuWorks文書 グレースケール:TIFF、PDF、JPEG、DocuWorks文書 フルカラー:TIFF、PDF、JPEG、DocuWorks文書 赤黒:TIFF、PDF	モノクロ(2値):TIFF、PDF、DocuWorks文書 グレースケール:TIFF、PDF、JPEG、DocuWorks文書 フルカラー:TIFF、PDF、JPEG、DocuWorks文書
プリンター転送	インターフェイス 対応プロトコル	Ethernet 1000BASE-T/100BASE-TX/10BASE-T TCP/IP(LPR)

*1:ApeosWide 3030 MFのグレースケール/フルカラーレスキャナーは、オプションのカラーレスキャナーモジュールが必要です。 *2:読み取り階調により最大長は変わります。 *3:Internet Services取り出し時。 *4:最新の対応OSについては当社公式サイトをご覧ください。

●補修用性能部品の最低保有期間は、機械本体の製造中止後7年です。●万一本体のストレージに不具合が発生した場合、受信したデータ、蓄積されたデータ、設定登録されたデータ等が消失することがあります。データの消失による損害については、当社は一切その責任を負いませんので、あらかじめご了承ください。認証/論理プリンター/ジョブメモリー/ボックスの設定データに関しては、Internet Servicesでバックアップをとることをお勧めします。

fujifilm.com/fb

FUJIFILM

富士フイルム ビジネス イノベーション株式会社
〒107-0052 東京都港区赤坂9-7-3

お問い合わせは
0120-27-4100

受付時間: 土、日、祝日および当社指定休業日を除く9時~12時、13時~17時。フリーダイヤルは、海外からはご利用いただけません。また、一部のIP電話からはつながらない場合があります。 *おたのしみ内容を正確に把握するため、またおたのしみ内容を確認するため、電話を録音させていただきます。

注意	＜安全にお使いいただくために＞ ●ご使用前に取扱説明書をよくお読みの上、正しくお使いください。 ●表示された正しい電源、電圧でお使いください。 ●アース接続を確実に行ってください。故障や漏電の場合、感電する恐れがあります。
	安全上のご注意

(複製禁止事項) 法律で複製を禁止されているものは次のとおりです。●国内外の紙幣、貨幣、政府発行の有価証券・国債証券・地方債証券。●未使用の郵便切手、郵便はがき(日本郵便製)など。●法律等で規定されている紙証類。●著作権の目的となっている著作物(書籍、音楽、絵画、映画、地図、映画、写真など)は個人的または家庭内その他、これに準ずる限られた範囲内で使用するために複製する以外は禁じられています。

この商品に対するお問い合わせは、下記の営業担当へ…

●FUJIFILM、およびFUJIFILM ロゴは、富士フイルム株式会社の登録商標または商標です。 ●ApeosWare、BT-PlotAssistant、DocuWorks、Working Folderは富士フイルムビジネスイノベーション株式会社の登録商標または商標です。 ●ApeosWide 6050 / 3030は、環境負荷の低減に役立つ物品・役務の推進・普及を旨として発行された「グリーン購入法」のグリーン機に対する「判断基準および配慮事項」に適合しています。 ●富士フイルムビジネスイノベーションは環境保全の重要性を認識し、リサイクルの推進に積極的に取り組んでおります。 ApeosWide 6050 / 3030には、当社の品質基準に適合したリサイクル・パーツを使用しております。 ●当社は、国際エネルギー効率化プログラムの参加事業者として、本製品が国際エネルギー効率化プログラムの対象製品に関する基準を満たしていると判断します。 ●性能・仕様など詳細については、当社担当営業へご確認ください。 ●商品の仕様、外観は改良のため、予告なく変更する場合があります。また、商品の色調は、フィルム、印刷インクの性質上、実際の色と異なって見える場合がありますので、あらかじめご了承ください。 ●カタログ中の出力イメージは、実際の出力サンプルではありません。 ●Adobe、Adobeロゴ、PostScript、PostScriptロゴは、米国およびその他の国におけるAdobeの登録商標または商標です。 ●HP-GL、HP-GL2、HP-RTLは、米国Hewlett-Packard社の登録商標です。 ●Windows、Windows Serverは、米国マイクロソフトコーポレーションの商標および、その他の国における登録商標です。 ●macOSは、米国およびその他の国々で登録されたApple Inc.の商標です。 ●その他の社名、または商品名等は、それぞれ各社の商標、または登録商標です。

この印刷物は環境に配慮した用紙を使用しています。この印刷物の内容は2022年12月現在のものです。 DGE1404 2108-1